

# Indice de marché AutoScout24

## Données août 2011

Les données statistiques de la plate-forme AutoScout24 se basent à chaque fois sur l'ensemble des transactions effectuées sur AutoScout24 le mois précédent. Avec environ 145 000 offres quotidiennes, AutoScout24 est la place de marché électronique la plus importante de Suisse pour les véhicules neufs et d'occasion. Elle attire plus de cinq millions de visiteurs tous les mois. 80% de tous les véhicules vendus en ligne en Suisse le sont par l'intermédiaire d'AutoScout24.

Les commentaires proviennent des professionnels de la plate-forme AutoScout24.

### Contact:

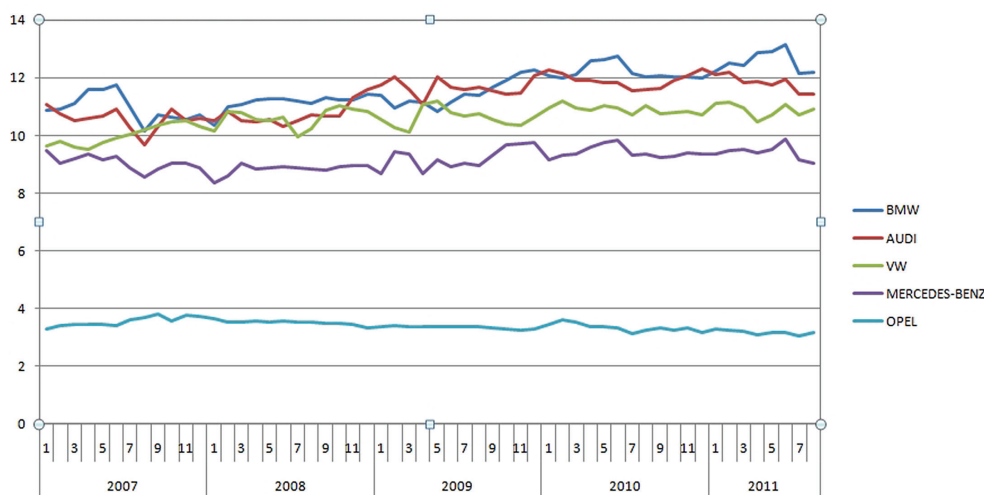
AutoScout24

Bernhard Bürki

E-mail: [bernhard.buerki@scout24.ch](mailto:bernhard.buerki@scout24.ch)

Tél. 031 744 21 13

## Le chiffre tendance du mois: les marques les plus recherchées sur AutoScout24



Pourcentages par marque de toutes les recherches effectuées sur AutoScout24.

Le chiffre tendance du mois met en lumière une des tendances intéressantes sur le marché de l'occasion suisse.

*Pas de changement par rapport à 2010: même lors de cette évaluation, les constructeurs allemands se disputent le titre de la marque la plus recherchée sur AutoScout24. Principal changement: BMW souffle la première place à Audi. VW, Mercedes-Benz et plus loin derrière Opel occupent les places trois à cinq. Le premier constructeur qui ne soit pas allemand reste Toyota à la 7<sup>e</sup> place.*

## Indice des prix AutoScout24



Évolution du prix des véhicules d'occasion

L'indice des prix AutoScout24 présente l'évolution des prix dans le segment de l'occasion. C'est un indicateur fiable de la situation du marché de l'occasion suisse grâce à la vaste base de données d'AutoScout24.

*En août 2011, l'indice de marché AutoScout24 s'élevait à 90,56 points (janvier 2010: 100 points). Il a ainsi baissé d'environ 3 points de pourcentage depuis le début de l'année. Depuis le début de l'enquête, le prix moyen des véhicules d'occasion est passé de CHF 25 514.– (janvier 2010) à CHF 23 107.– (août 2011).*

## Évolution des prix des breaks

Chaque mois, AutoScout24 examine à la loupe l'évolution des prix sur un segment de véhicules différent. Quels sont les modèles dont le prix a baissé au cours des six derniers mois? Lesquels ont vu leur prix augmenter? Pour faciliter la comparaison, les véhicules ont été répartis en quatre classes de cylindrée. De plus, nous présentons à chaque fois la plus forte baisse et la plus forte hausse du mois en expliquant les raisons de ces variations de prix.

Les breaks moins chers		Baisse en %	Les breaks plus chers		Hausse en %
<b>Jusqu'à 1600 cm<sup>3</sup></b>	Peugeot 307	- 12 %	Opel Astra	+ 11 %	
	Opel Agila	- 11 %	Ford Focus	+ 3 %	
	Mini Clubman	- 5 %	Renault Mégane	+ 1 %	
<b>De 1601 cm<sup>3</sup> à 2200 cm<sup>3</sup></b>	Volvo V40	- 10 %	Opel Astra	+ 10 %	
	Peugeot 307	- 8 %	Renault Espace	+ 3 %	
	Renault Laguna	- 8 %	BMW 320	+ 2 %	
<b>De 2201 cm<sup>3</sup> à 3200 cm<sup>3</sup></b>	Subaru Legacy	- 9 %	VW Passat	+ 6 %	
	Audi A6 avant	- 6 %	BMW 330	+ 4 %	
	BMW 325	- 5 %	-	-	
<b>Plus de 3200 cm<sup>3</sup></b>	Mercedes-Benz R 350	- 14 %	VW Passat	+ 20 %	
	Audi RS6 Avant	- 13 %	Audi A6 Avant	+ 1 %	
	Audi S4	- 11 %	-	-	

Évolution des prix entre mars 2011 et août 2011

### La plus forte baisse de break du mois

**Peugeot 307 (jusqu'à 1600 cm<sup>3</sup>)**  
**Prix: -12 %**

La Peugeot 307 a enregistré la plus forte baisse dans la catégorie de véhicules jusqu'à 1,6 litre de cylindrée. Le concurrent français de la Golf dans sa version break coûte aujourd'hui environ 12 % de moins qu'il y a six mois.

La version break de la 307 connue sous les dénominations « SW » ou « break » a été produite de 2002 à 2008. En 2005, Peugeot a offert à la 307 un nouveau visage. Près de deux tiers des véhicules inscrits sur AutoScout24 ont justement été produits entre 2005 et 2008. En ce qui concerne les moteurs, on ne peut pratiquement choisir que des véhicules de 1,6 litre de cylindrée dans la catégorie sélectionnée. Le modèle essence développe 109 ch tandis que le diesel est disponible en 90 ou 109 ch.

[Peugeot 307 \(jusqu'à 1600 cm<sup>3</sup>\) sur AutoScout24](#)

Non pris en compte dans les statistiques: poids lourds, remorques, caravanes, camionnettes, véhicules neufs, de démonstration et de collection, voitures accidentées et véhicules d'exportation. Ne sont pas non plus pris en compte: les véhicules de plus de CHF 500 000.- ou de moins de CHF 1000.-, de plus de 25 ans ou de moins de 2 mois.

### La plus forte hausse de break du mois

**Opel Astra (jusqu'à 1600 cm<sup>3</sup>)**  
**Prix: + 11 %**

Par rapport à mars 2011, la version break de l'Opel Astra a progressé de 11 % dans la catégorie des véhicules jusqu'à 1,6 litre de cylindrée. La raison de cette augmentation est simple: de plus en plus de véhicules des nouvelles générations de modèles lancés en 2010 sont entre temps mis sur le marché.

Dans la catégorie de véhicules allant jusqu'à 1600 cm<sup>3</sup>, on trouve le modèle Astra break équipé d'un moteur diesel de 1,3 litre (95 ch) ou 1,4 et 1,6 litre pour les moteurs essence. Leur puissance varie de 87 à 180 ch. 95 % des véhicules proposés sur AutoScout24 ont des moteurs essence, on ne trouve que très peu de diesel.

[Opel Astra \(jusqu'à 1600 cm<sup>3</sup>\) sur AutoScout24](#)