

AutoScout24-Marktindex

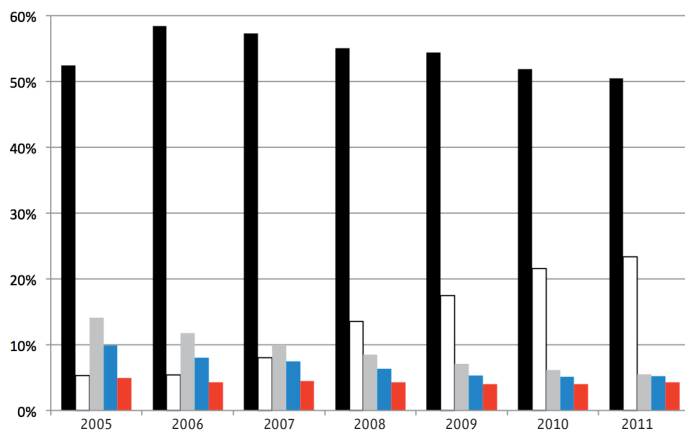
Daten April 2011

Die statistischen Daten der AutoScout24 Plattform basieren auf den gesamten AutoScout24 Transaktionen des jeweiligen Vormonats. AutoScout24 ist mit täglich rund 135 000 Angeboten der bedeutendste elektronische Marktplatz für Neu- und Gebrauchtwagen in der Schweiz mit monatlich knapp fünf Millionen Besuchern. 80% aller online gehandelten Autos in der Schweiz werden über AutoScout24 vermittelt. Die Kommentierungen stammen von den Fachleuten der Plattform AutoScout24.

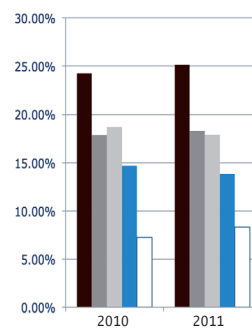
Kontakt:

AutoScout24
 Bernhard Bürki
 E-Mail: bernhard.buerki@scout24.ch
 Tel. 031 744 21 13

Trendzahl des Monats: Autofarben



Die fünf beliebtesten Farben der letzten Jahre

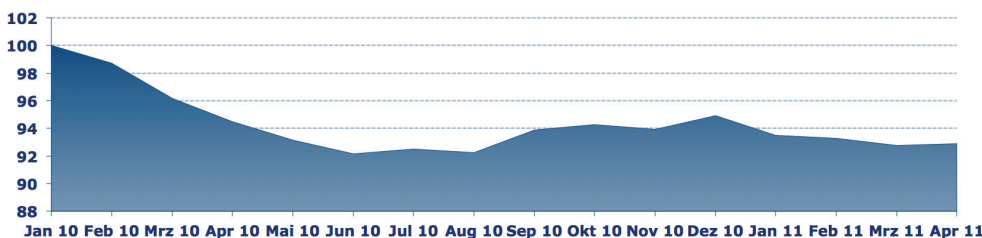


Angebot: Diese Farben haben die Autos auf AutoScout24

Die Trendzahl des Monats beleuchtet eine der interessanten Entwicklungstendenzen im Schweizer Gebrauchtwagenmarkt.

Bezüglich der Autofarben gibt es zu unseren Daten von 2010 kaum Unterschiede: Schwarz bleibt die beliebteste Farbe, Weiss ist auf dem Vormarsch. Auch die Diskrepanzen zum Angebot verkleinern sich nur langsam. Hier erreicht Schwarz mittlerweile einen Anteil von 25 %, Grau, Silber und Blau können dagegen nur mühsam ihre Anteile halten.

AutoScout24-Preisindex



Preisentwicklung Gebrauchtwagen

Der AutoScout24-Preisindex stellt die Preisentwicklung im Gebrauchtwagensegment dar. Er ist dank der breiten Datenbasis von AutoScout24 ein zuverlässiger Indikator für die Marktlage im Schweizer Occasions-Markt.

Im April 2011 lag der AutoScout24-Marktindex bei 92,9 Punkten (Januar 2010: 100 Punkte). Er ist damit seit Jahresbeginn um insgesamt 0,6 Prozentpunkte gesunken. Der durchschnittliche Occasions-Preis ist seit Beginn der Erhebung von 25 514 Franken (Januar 2010) auf 23 669 Franken (April 2011) gesunken.

Preisentwicklung Kombis

Jeden Monat nimmt AutoScout24 die Preisentwicklung in einem anderen Fahrzeugsegment unter die Lupe. Welche Occasions-Modelle wurden in den letzten sechs Monaten günstiger? Welche teurer? Aus Gründen der Vergleichbarkeit werden die Fahrzeuge in vier Hubraumklassen aufgeteilt. Zusätzlich stellen wir jeweils einen Preistipp und einen Aufsteiger des Monats vor und beleuchten die Gründe ihrer Preisschwankungen.

	Günstigere Kombis	Preisrückgang in %	Teurere Kombis	Preisanstieg in %
Bis 1600 ccm	Toyota Corolla Ford Focus Mini Clubman	- 11 % - 6 % - 5 %	Opel Astra - -	+ 6 % - -
1601 ccm bis 2200 ccm	Renault Laguna Peugeot 307 VW Passat	- 7 % - 4 % - 3 %	Subaru Legacy Opel Astra Ford Mondeo	+ 11 % + 8 % + 7 %
2201 ccm bis 3200 ccm	BMW 325 VW Passat Audi A4	- 12 % - 11 % - 9 %	BMW 530 - -	+ 2 % - -
Mehr als 3200 ccm	Audi A6 VW Passat Audi RS6	- 27 % - 10 % - 9 %	Mercedes-Benz E430 Mercedes-Benz E350 Mercedes-Benz R350	+ 13 % + 8 % + 4 %

Preisentwicklung zwischen Anfang November 2010 und Ende April 2011

Preistipp des Monats

Audi A6, (mehr als 3200 ccm)
Preis: - 27 %

Unser Preistipp des Monats ist der Audi A6 in der Kategorie über 3,2 Liter Hubraum. Er ist heute rund 27 % günstiger als noch vor sechs Monaten. Ein möglicher Grund für den Preissturz: Anfang April kam die brandneue Modellgeneration in den Handel. Von dem seit 1994 unter diesem Namen produzierten Modell sind vor allem die Jahrgänge 1999 bis 2001 auf AutoScout24 vertreten.

Für den Antrieb der C5 genannten Generation (1999–2004) sorgt in der Kategorie ab 3200 ccm Hubraum ein 4,2 Liter grosser V8 mit 300 PS. Die durchschnittliche Laufleistung der A6-Modelle auf AutoScout24 liegt allerdings bereits deutlich über 100 000 Kilometer. Vereinzelt werden auch neuere Modelle der Jahrgänge ab 2004 angeboten, die Unterschiede bezüglich Laufleistung und Preis sind dort allerdings enorm.

[Angebote Audi A6 mehr als 3200 cmm](#)

Aufsteiger des Monats

Subaru Legacy, (1601 bis 2200 ccm)
Preis: + 11 %

Gegenüber November 2010 ist der Subaru Legacy in der Kategorie von 1,6 bis 2,2 Liter Hubraum gleich 11 % teurer geworden. Wahrscheinlichster Grund für diesen Anstieg ist die derzeit sehr grosse Anzahl von Neuwagen. Etwas über 40 % der derzeit ausgeschriebenen Legacy-Modelle stammen von 2010 oder 2011.

Für den Antrieb sorgen bei der neusten Generation ein Benziner und Diesel mit jeweils zwei Litern Hubraum. Sämtliche Boxer-Motoren leisten 150 PS, Unterschiede gibt es ausschliesslich beim Drehmoment. Hier ist der Diesel mit 350 NM deutlich stärker als sein Benziner-Pendant (196 NM).

[Angebote Subaru Legacy 1600 bis 2200 cmm](#)